

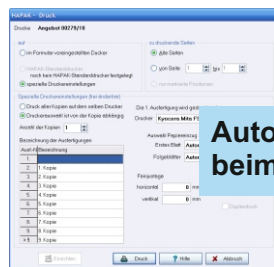
### HAPAK - ELO Schnittstelle

Heute ist zunehmend wichtiger, Dokumente auf Grund gesetzlicher Vorgaben revisionssicher zu archivieren, aber auch um den zunehmenden Bedarf an Ordner und Archivfläche vorzubeugen. Auch die einfache Suche nach Dokumenten, kann in nur Papierorganisiertem Büro sehr zeitaufwendig sein. Abhilfe schaffen dann professionelle Dokumentenmanagementlösungen wie das Dokumenten-Management-System (DMS) ELO.

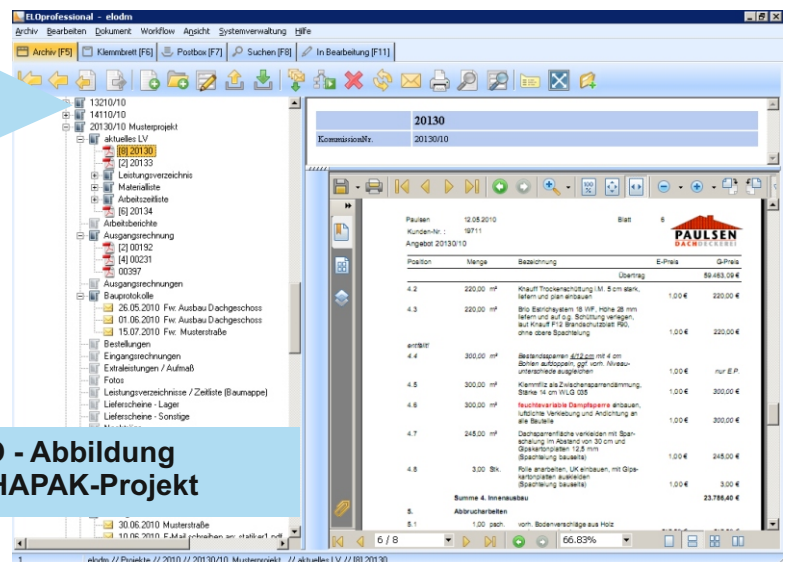
Zielsetzung war es, das Archivierungssystem so zu integrieren, das für den Kunden in der täglichen Arbeit kein Mehraufwand entsteht gleichzeitig jedoch die Funktionalität von ELO auch genutzt wird. Es wurde nun eine Funktion erstellt, die alle aus HAPAK gedruckten Dokumente direkt im Hintergrund nach ELO übergibt und dort nach der voreingestellten Konfiguration verschlagwortet. Um sich die Dokumente anzusehen muss der Anwender nicht mal ELO gestartet haben. Neben dem bekannten Projektbaum in HAPAK gibt es jetzt einen weiteren Reiter ELO. Hier wird, wenn gewünscht, das komplette Projektverzeichnis von ELO angezeigt. Auch die Dokumente können hier einfach durch Doppelklick geöffnet werden.

#### HAPAK

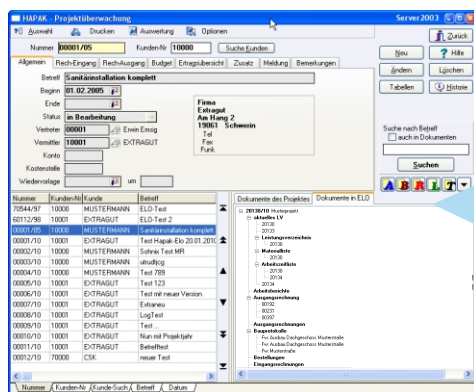
#### ELO



**Automatische Archivierung  
beim Druck oder Scannen**



**ELO - Abbildung  
im HAPAK-Projekt**



#### Nutzen:

- Volle Integration des Dokumenten-Management-System ELO in HAPAK
- Automatische Verschlagwortung von Projekten und Dokumenten
- Definition von Verzeichnisstrukturen (kompakte oder strukturierte Verwaltung)
- Automatische Versionisierung von Dokumenten in ELO
- ELO: Gescannte Dokumente, Bilder .... können dem Projekt zugeordnet und in HAPAK angezeigt werden und Workflows (z.B. RE-Kontrolle) gestartet werden

Die Lösung ist für ELO-Office, -Professional und -Enterprise verfügbar. Die Vertrieb und die Betreuung der HAPAK-ELO-Schnittstelle erfolgt durch den HAPAK-Vertriebspartner SOHNIX AG. Sales@sohnix.ag

